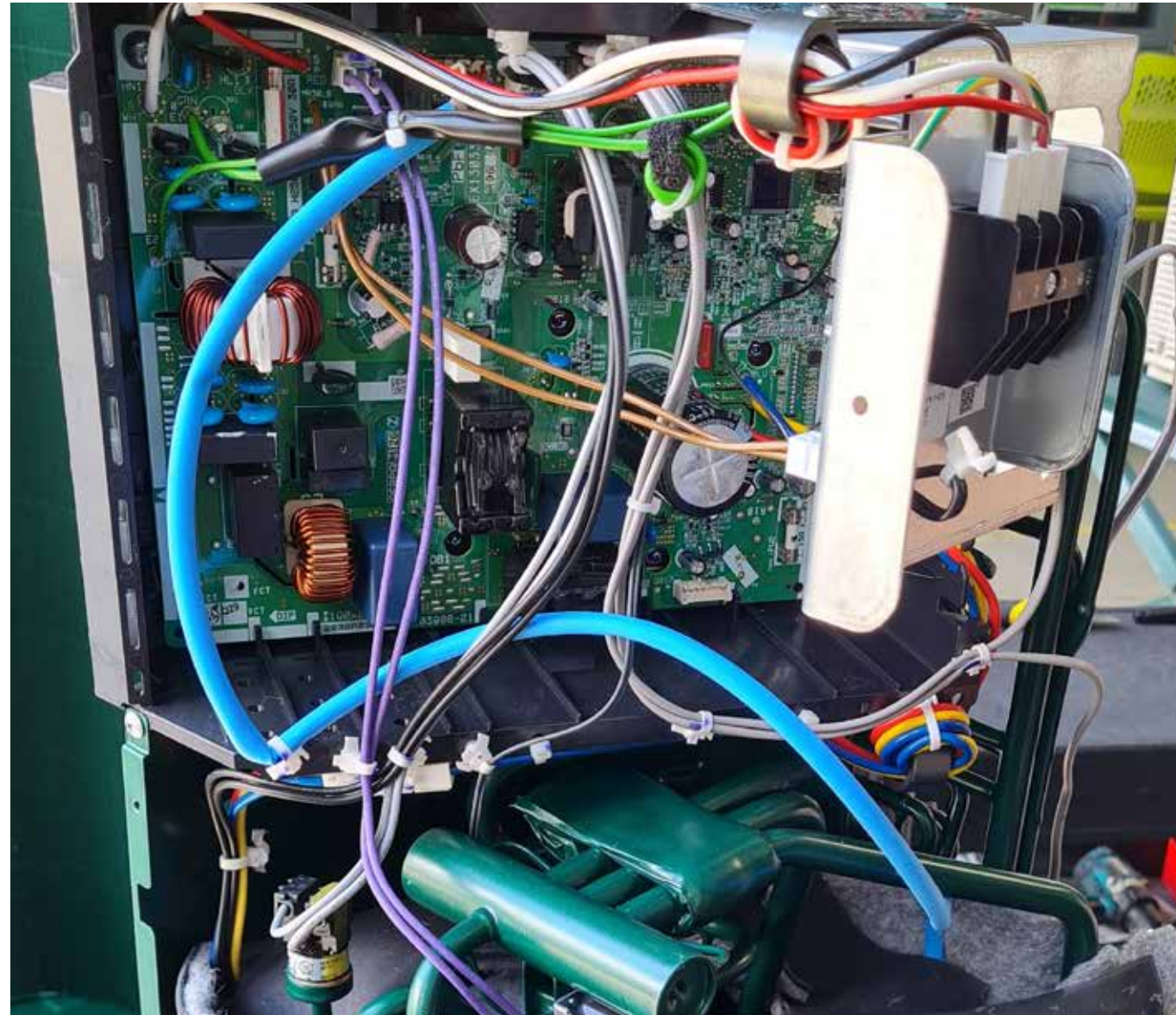


# EXPLOSIEVEILIGE INSTALLATIES MET EEN LANGE LEVENSDUUR

In omgevingen waar met ontvlambare gasen of stoffen wordt gewerkt, zoals de petrochemische industrie, bestaat altijd een risico op explosie. De installaties die in deze explosiegevaarlijke omgevingen staan, moeten daarom aan de strenge ATEX- en IECEx-eisen voldoen. Atexxo Manufacturing uit Numansdorp is bekend met deze eisen. "Wij modificeren standaard installaties zoals airconditioners, smartphones en tablets naar explosieveilige installaties, die niet kunnen vonken en/of te heet worden", vertelt Algemeen Directeur Daan van Tienhoven. "Door mogelijke ontstekingsbronnen te elimineren, dragen wij bij aan een optimale explosieveiligheid."

Tekst Lieke van Zuilekom | Beeld Conpro Condensor Bescherming BV



De motor van de ventilator en de printplaten worden waar nodig aangepast of beschermd.



De oplosmiddelvrije PROGREEN® H2O oppervlaktebehandeling wordt met speciale spuitapparatuur en in een flinterdunne laag aangebracht.

De explosieveilige installaties van Atexxo Manufacturing worden onder andere toegepast in olieraffinaderijen en petrochemische plants over de hele wereld. "Om de airconditioners hiervoor geschikt te maken, passen wij de elektronica aan",



Dankzij de contrasterende coatingkleur kan de hechting op metallische ondergronden eenvoudig visueel gecontroleerd worden.

'Dankzij de coating krijgen zoute zeelucht en microscopische verontreinigingen geen kans'

aldus Van Tienhoven. "De motor van de ventilator en de printplaten worden waar nodig aangepast of beschermd. Bovendien wordt statische elektriciteit van de (multi)splitsunits direct afgevoerd." Indien de installaties worden geplaatst in omgevingen met een corrosieve atmosfeer, zoals op offshore locaties en boorplatformen, wordt voorafgaand aan de modificatie een coating aangebracht door Conpro Condensor Bescherming BV. "Dankzij deze coating krijgen zoute zeelucht en microscopische verontreinigingen zoals fijnstof, zwaveloxide, stikstofdioxide en benzeen geen kans en wordt een lange levensduur van de installaties geborgd."

## Strikte werkmethodeken en kwaliteitseisen

"Nieuwe airconditioners worden direct vanuit de aircofabriek naar onze locatie in Dordrecht vervoerd, waar ze onder de beste (klimaat)condities en in onze hoogefficiënte spuitcabines worden gecoat", vertelt Timon Bol, Commercieel Manager bij Conpro. "Hierbij maken wij gebruik van een oplosmiddelvrije PROGREEN® H2O oppervlaktebehandeling, die met speciale spuitapparatuur en in een flinterdunne laag wordt aangebracht." Hier

bij werkt Conpro volgens strikte werkmethodeken en kwaliteitseisen. Van Tienhoven: "Om de afvoer van statische elektriciteit te garanderen, mogen de coatings de aardpunten bijvoorbeeld niet raken. Bovendien moet elke verwerkingsstap ondersteund worden met duidelijke foto's. Eisen waar Conpro perfect op anticipeert, zodat het kwaliteitssysteem niet wordt doorbroken. We werken al meer dan zeven jaar samen en de lijntjes tussen onze bedrijven zijn kort. Bovendien hebben we dezelfde Rotterdamse mentaliteit van 'niet lullen maar poetsen'. Dat werkt heel goed en prettig."

## Metallicgroene kleur voor visuele controle

De meest oppervlaktebehandelaars werken met hun eigen merk en kleur coating. De coating van Conpro onderscheidt zich door een metallicgroene kleur. "Dankzij deze contrasterende coatingkleur kunnen wij de hechting op metallische ondergronden eenvoudig visueel controleren, alvorens we onze modificaties uitvoeren", aldus Van Tienhoven. "Daarmee gaan kwaliteit en explosieveiligheid perfect hand in hand." ■